

 **ALBAOTOMOTIV®**



SICAK METAL DÖVME





ALBA KALIP ve OTOMASYON MAKİNALARI İMALAT SANAYİ ve TİC. LTD. ŞTİ.

1992 yılında 70m²'lik bir alanda iki kardeşin girişimiyle faaliyetlerine başlayan Alba Kalıp, bugün 20,000 m² si kapalı olmak üzere toplam 30,000 m² alanda kalıp, rot, rotıl ve hidrolik grubu ve ferforje aksesuar üretimi gerçekleştirmektedir.

Kendi oluşturduğu Ar-Ge bölümü ile kalıp imalatında teknik birikim ve en son teknolojileri kullanmasıyla farklılaşan Alba Kalıp, kendine has üretim sistemleri oluşturmuş, üretim sürecini ve ürünlerini %100 kontrol ederek imalatı proje olarak ele alıp sonuç garantisi verebilmektedir.

Alba Kalıp, 450 den fazla rot, rotıl ve hidrolik dövme çeşidi ile ülke genelinde ve yurt dışına aktif çalışan, kendi kalıplarını kendi üretim sisteminde üreterek ürün yelpazesini her geçen gün hızla arttırmaktadır.

Aylık 1200 ton/ay üretim kapasitesi ile 0,2 kg dan 6 kg a kadar değişik boy ve toleransta parçaları üreten sektöründe iddialı bir dövme firmasıdır.

IATF 16949 – İSO 9001:2015 standartları ile belgelendirilen Alba kalıp mükemmellik felsefesi ışığında müşteri memnuniyeti odaklı çalışmaktadır. Toplam kalite yönetimi ön planda tutulmakta ve çağımızın gerektirdiği rekabetçi anlayışla, hızlı üretim için sürekli yatırım halindedir. Müşterilerini yakından takip etmekte ve çözüm odaklı çalışmaktadır.



HAKKIMIZDA

VİZYONUMUZ

Günümüz rekabetçi koşullarında, teknolojisi, kalitesi ve hızlı teslimatıyla zirvede yer almak ve vazgeçilmez firma olabilmektir.

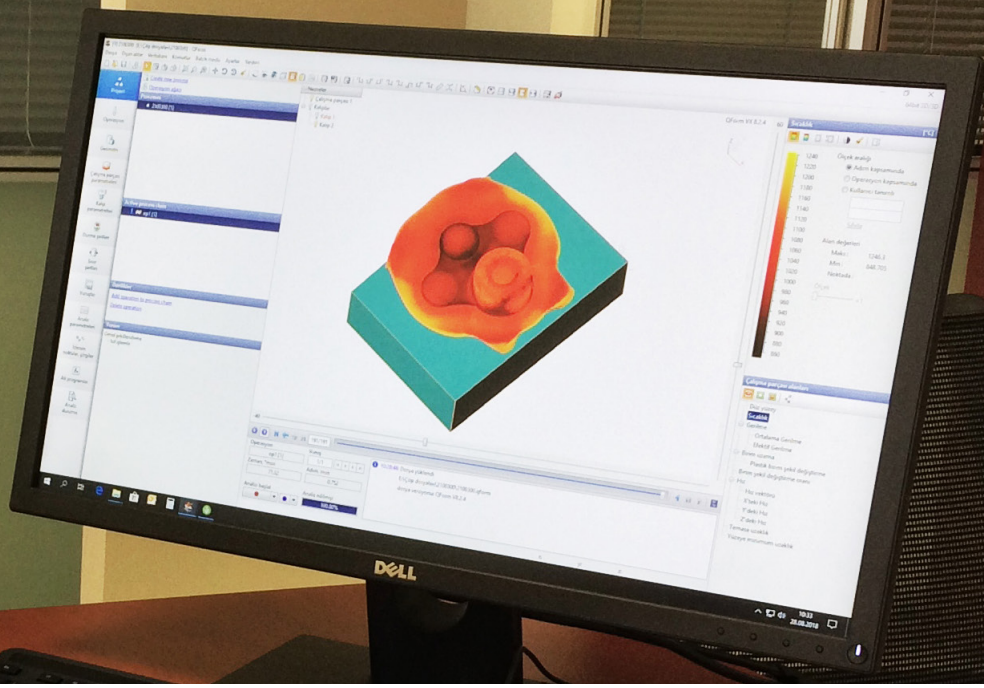
MİSYONUMUZ

Kalitemizden taviz vermeden, en uygun fiyat politikasıyla, müşteri memnuniyetini ilk sıraya koyarak, sektörünün örnek firması olarak hizmetlerimizi sürdürmektir.



MAKİNE PARKURUMUZ

- 1600 Ton Smeral Maxi Pres hattı "1 adet"
- 1000 Ton Smeral Maxi Pres hattı "1 adet"
- 1250 Ton Lasco Manzoni Maxi Pres hattı "1 adet"
- 600 Ton Friksiyon Pres hattı "2 adet"
- 4000 Anyang Çekiç Pres hattı "1 adet"
- 250 Ton Friksiyon Pres hattı "1 adet"
- 2500 Ton Knuckle Joint Pres hattı "1 adet"



KALIPHANE / ÜRÜN GELİŞTİRME

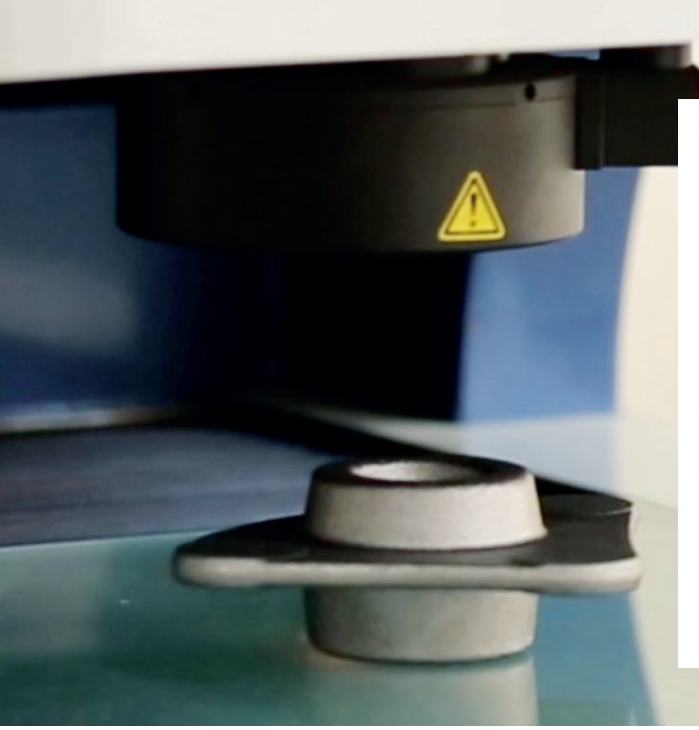
KALIPHANE

Tasarlanan parçaların hatasız üretilebilmesi için kendi bünyemizde bulunan; üniversal tornalar, üniversal freze, CNC dik işleme merkezi ve çeşitli güçlerde kaynak tezgâhları ile kalıplarımızı "kusursuzlukla" geliştiriyoruz.

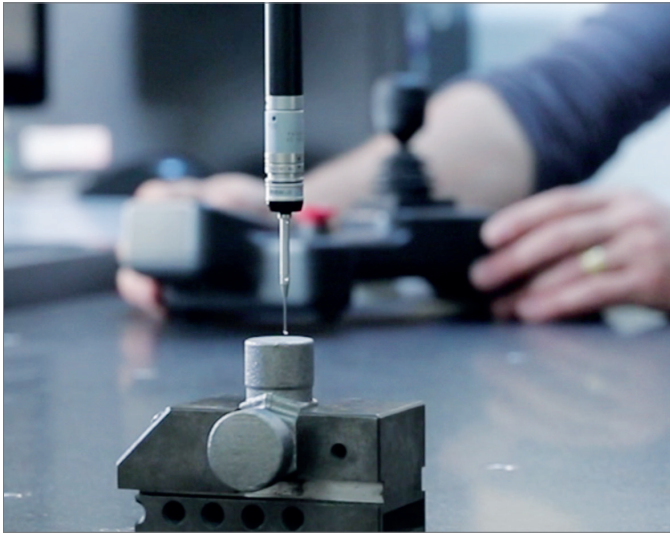
ÜRÜN GELİŞTİRME

ALBA Kalıp Sıcak Metal Dövme Mühendislik Bölümü'ndeki işinde uzman çalışanlar ile bilgisayar ortamında Solidworks, Type3 modelleme ve Qform analiz programları ile kalıp ve aparat tasarımlarını en kısa zaman içinde geliştirilir. Mühendislik Bölümü'nde sıcak dövmenin tüm prosesleri en verimli şekilde tasarlanarak, kaliteli ürün en ekonomik şekilde üretilir.





KALİTE POLİTİKAMIZ



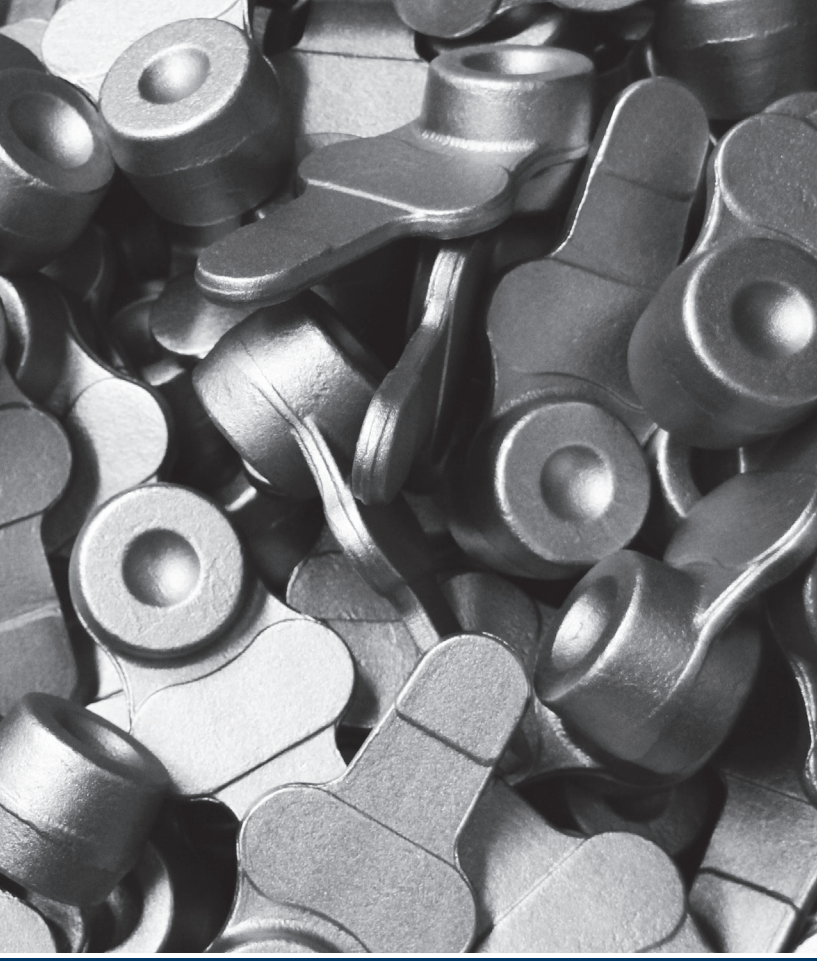
KALİTE POLİTİKASI

Firma olarak müşterilerimiz için değer yaratmayı amaç haline getirerek beklentilere kalite ve istikrarla karşılık vermeyi hedefliyoruz.

KALİTE LABORATUVARI

ALBA Kalite Laboratuvarında sürekli iyileştirilen üretim süreci sonrasında ölçüsel, mekanik ve çatlak kontroller sayesinde hatasız üretim yapmayı hedefler. ALBA Kalıp Sıcak Metal Dövme Kalite Laboratuvarında bulunan; Brinell ve Rockwell sertlik ölçüm cihazı, Manyetik Çatlak kontrol cihazı, 3 Boyutlu ölçüm cihazı, hassas ve doğru analiz için Spektrometre ile en kısa zamanda doğru parça üretmeyi hedeflemektedir.



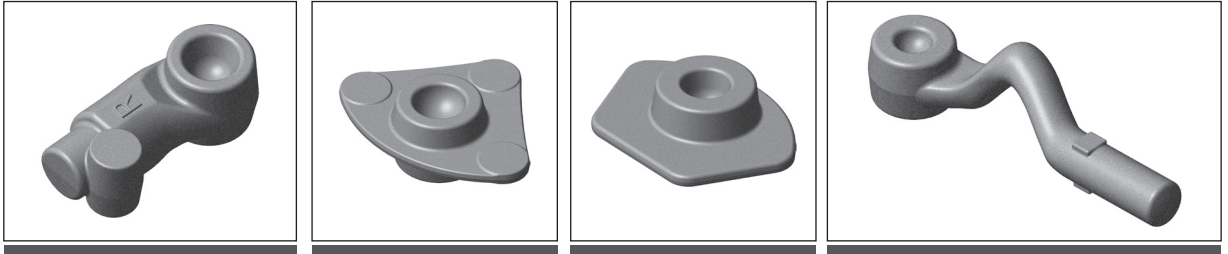


SICAK DÖVME

Ø19 mm - Ø55 mm ÜRÜNLER

Ø19 mm – Ø55 mm çapta ürünleri sıcak dövme yöntemi ile karbon çelikleri, alaşımli çelikler indüksiyon ısıtma yöntemi ile ısıtılarak mekanik preslerde dövme işlemi yapılmaktadır. Dövülen ürünlere soğuk kalibre ile paralellik ve düzlemsellik toleranslarına göre şekil verilmektedir.

800 ton üretim kapasitesi ile 0,2 kg dan 6 kg a kadar değişik boy ve toleransta parçaları üreten sektöründe iddialı bir dövme firmasıdır.





CERTIFICATE

kiwa

ALBAKALIP

ALBA KALIP VE OTOMASYON MAKİNALARI
İMALATI SANAYİ VE TİCARET LİMİTED ŞİRKETİ

TOBB ORGANİZE SANAYİ BÖLGESİ 1. CAD. 11. SOK. NO: 9 BEKERRAR
ÇAYIROVA - KOCAELİ - TÜRKİYE

FERFORJE SAÇ, OTOMOTİV DÖVME PARÇALARI VE KALIPLARI
ÜRETİMİ

Şirketimizde

ISO 9001:2015

Uluslararası kalite sistem standardına uygun
bir kalite yönetim sistem kurmuştur.

"Standartın engeleli serbestçe kullanılabilirliğini"
"Herhangi bir şekilde"

Sertifika No: 34 9377

İlk Belgelendirme Tarihi: 08 Mart 2013

Sertifika Tarihi: 03 Nisan 2018

Son Geçerlilik Tarihi: 03 Mart 2019



[Signature]

Genel Müdür

Kiwa Belgelendirme Sistemleri A.Ş.

37030 9. Cadde No: 17 Tuzluca/İstanbul - Türkiye

Tel: +90 216 590 21 70 Faks: +90 216 590 21 74

Web: www.kiwa.com.tr E-mail: info@kiwa.com.tr

Sertifika kapsamındaki faaliyetlerin her zaman uygun şekilde yapıldığı

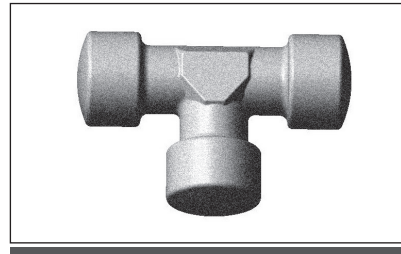
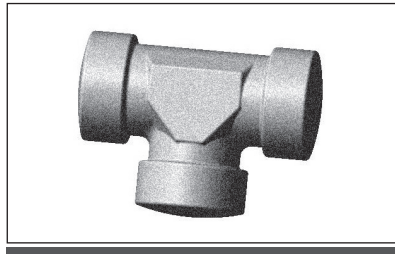
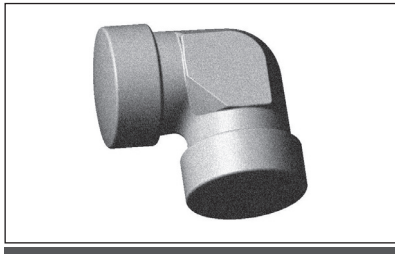
denetim raporları ile doğrulanmıştır. Sonraki denetimlere kadar geçerlidir.

Sertifika Son Güncellenme Tarihi: 03 Nisan 2018 - 01/20

HİDROLİK DÖVME

ÜRÜN BİLGİSİ

Hidrolik bağlantı elemanları, her türden otomotiv ön takım yürüyüş aksamları.

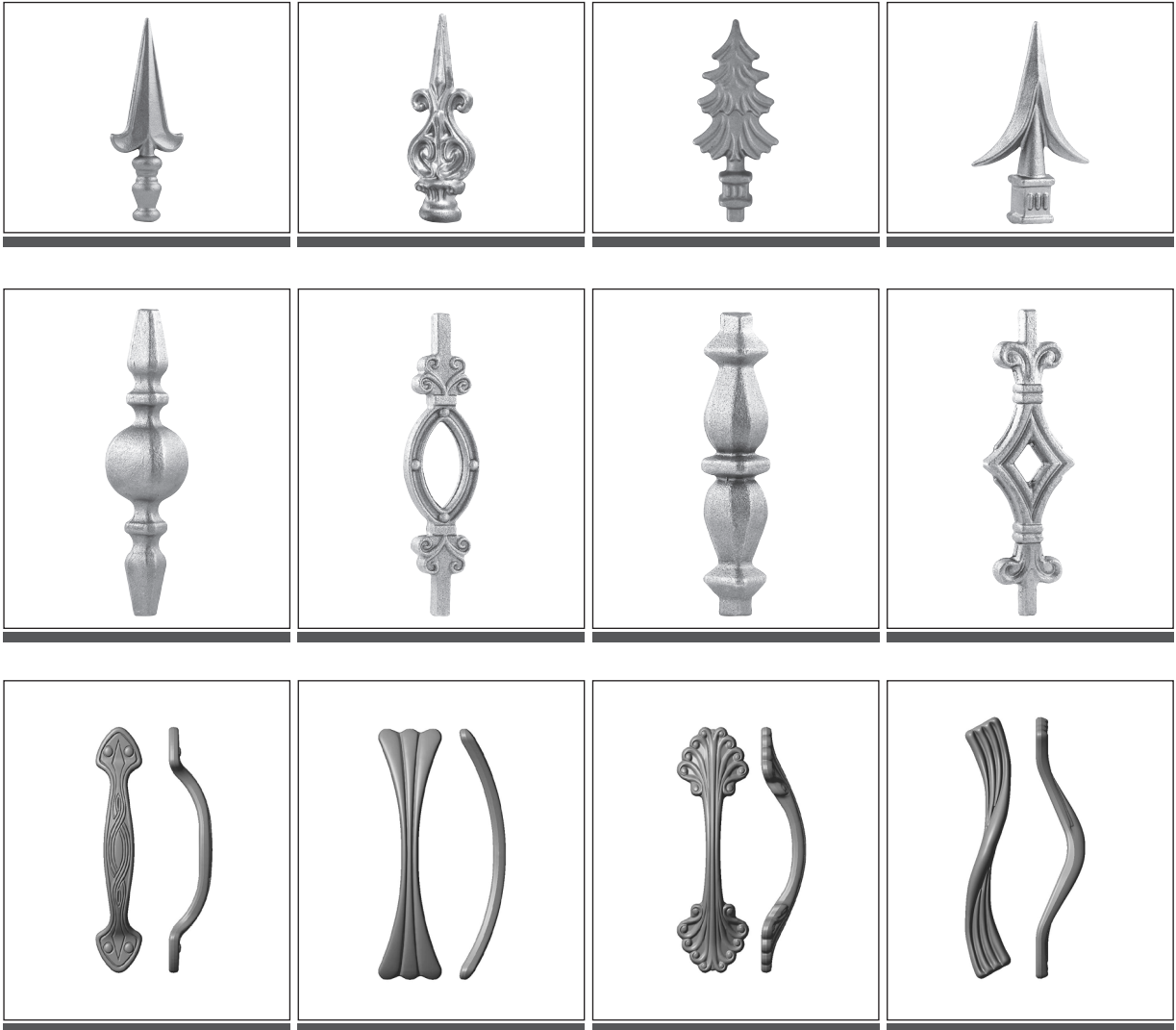




FERFORJE - MIZRAK VE ARA PARA AKSESUARLARI

ÜRÜN BİLGİSİ

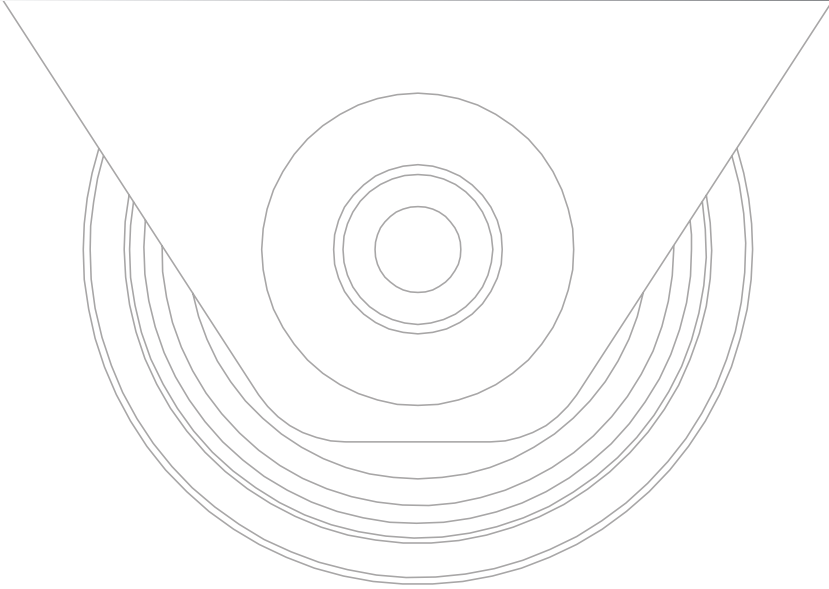
Sıcak dövme ferforje aksesuar paraları ve sıcak dövme yöntemi ile üretilen elik kapı kolları.





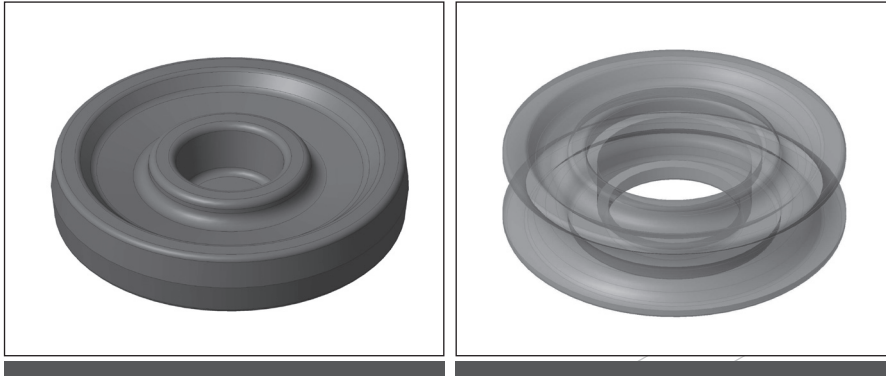
Sliding Doors Accessories

Ray Tipi Kapı Aksamları



RAY TİPİ KAPI AKSAMLARI

Dövme yöntemi ile üretilen ray tekerleği dövme taslağı işlenerek sac aksamlar ile montaj yapıp nihai ürün elde edilmektedir.





ALBAOTOMOTIV

ALBA KALIP ve OTOMASYON MAKİNALARI İMALATI SANAYİ ve TİC. LTD. ŞTİ.
TOSB Organize Sanayi Bölgesi 1. Cad.11. Sok. No: 9 - 41480 Şekerpınar-Çayırova/KOCAELİ
Tel: +90 262 658 20 00 (pbx) Faks: +90 262 658 20 01
www.albakalip.com.tr - info@albakalip.com.tr